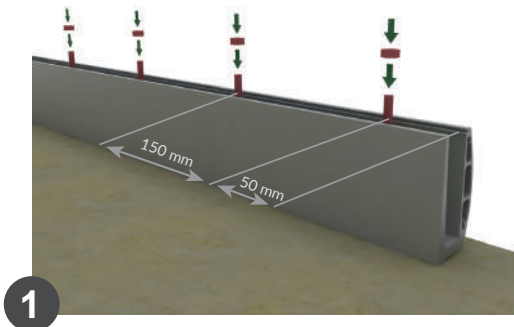
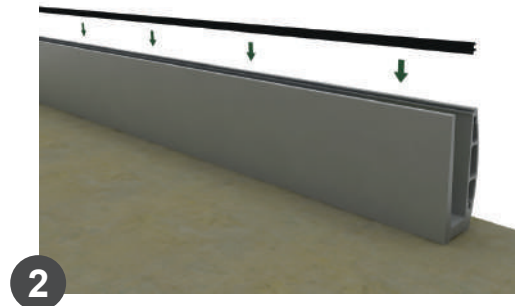


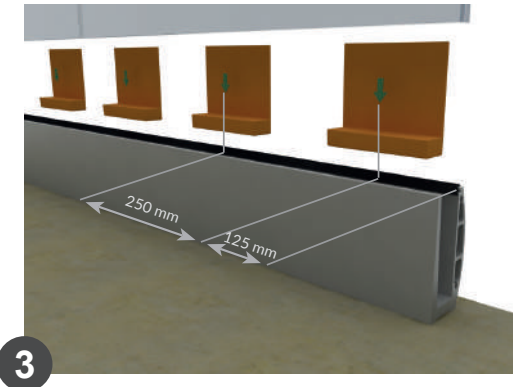
La superficie de fijación del perfil Railing ha debido ser preparada previamente, quedando ésta perfectamente nivelada y con una previsión de desagüe en caso de necesidad.



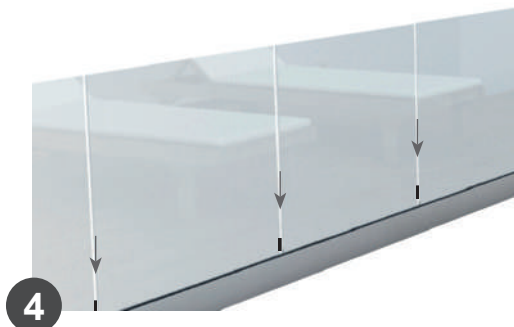
1 La distancia entre fijaciones es de 150 mm y a 50 mm de los extremos, considerando un anclaje químico compuesto por una resina y varilla roscada de M10 y empotrados 120 mm.



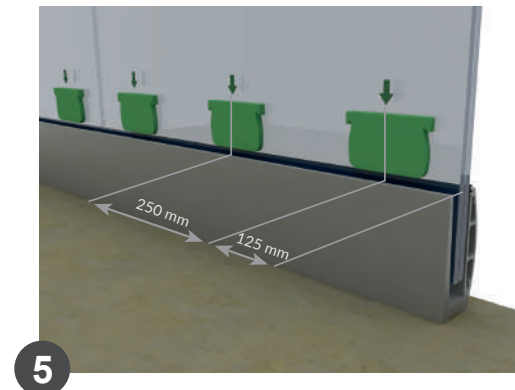
2 Se introduce a presión la junta de la cara exterior del perfil Railing



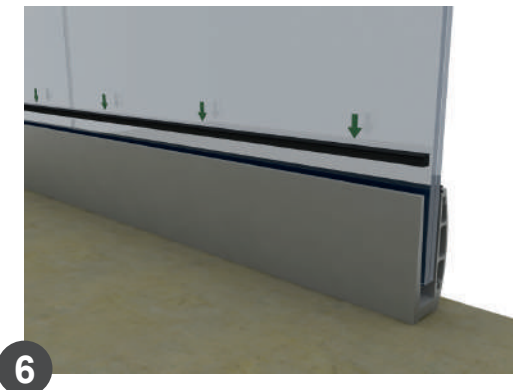
3 Se introducen los asientos respetando la posición y distancias marcadas en el dibujo.



4 Se introducen los vidrios dejando una separación entre los mismos de 10 mm, utilizando la junta espumosa-adhesiva para cubrir el hueco del perfil Railing que queda entre vidrio y vidrio.



5 Se colocan las cuñas de fijación introduciéndolas a presión centradas en los asientos previamente instalados.



6 Se introduce a presión la junta de la cara interior del perfil railing